

1. Об Учреждении.

Санкт-Петербургское государственное бюджетное учреждение дополнительного образования «Санкт-Петербургская детская художественная школа №2» (далее – Объект) создано для организации предоставления дополнительного образования детей в области изобразительного искусства.

Учреждение расположено в здании, являющимся памятником культурного наследия регионального значения «Дом Бурцева с помещением для выставок» по адресу: 191014 Санкт-Петербург, ул. Некрасова, дом 10-12, литера А.

Наименование и адрес вышестоящей организации:

Комитет по культуре Санкт-Петербурга, адрес: 191011, Невский пр., 40, тел: +7 812 576-80-22, +7 812 576-80-36, +7 812 576-80-71

Ответственный сотрудник учреждения, обеспечивающий сопровождение инвалидов на Объекте – Белоусова Татьяна Григорьевна, тел. 8 (812) 272-55-67

2. Доступность Объекта

Сведения об Объекте: часть здания - помещение 12-Н, 15-Н на 3м и 4м этажах, площадью 652 кв. м.

Пути движения к Объекту:

Ближайшие остановки: «ул. Некрасова, 1/38» и «ул. Некрасова».

Общественный транспорт: троллейбусы №3, №8, №15; автобус №15.

Расстояние от остановок общественного транспорта до Объекта – не более 350 метров. Время движения пешком – 5-7 минут.

Уровень доступности:

Подготовлена, согласована с Городским информационно-методическим центром «Доступная среда» и размещена на карте доступности анкета по определению доступности объекта (<https://www.city4you.spb.ru/city4you/ds/osi/obj.htm?id=13582@dsObjectsSISpr>).

Выделенная автостоянка	Нет	
Адаптированный лифт	Нет	
Лифт (до 3 и 4 этажей)	Нет	Подъем инвалидов на 3 и 4 этажи до места оказания услуги осуществляется по внутренней лестнице с сопровождением (при необходимости)
Поручни	Да	Не соответствуют О, С, Г, У
Пандусы, роллпандусы	Нет	
Подъемные платформы	Нет	
Мобильные лестничные подъемники	Нет	
Раздвижные двери	Нет	
Пути перемещения внутри объекта	Да	О, С, Г, У

		<p>Подъем инвалидов на 3 и 4 этажи до места оказания услуги осуществляется по внутренней лестнице с сопровождением (при необходимости).</p> <p>Перемещение инвалидов внутри объекта организовано с помощью ответственного сотрудника.</p>
Место обслуживания инвалидов (предоставление услуги) – 3 и 4 этажи	Да	О, С, Г, У - сопровождение по требованию (при необходимости), в том числе с помощью сотрудника, ответственного за сопровождение на объекте.
Санитарно-гигиенические помещения (3 и 4 этажи)	Да	О (частично доступны), С (частично доступны), Г, У.

НАИМЕНОВАНИЕ ЗОНЫ	ДОСТУПНОСТЬ ЗОНЫ
1. Подходы к объекту, пути движения	
2. Входной узел	
3. Пути движения внутри здания	
4. Помещения, места обслуживания МГН в общественных зданиях	
5. Санитарно-гигиенические помещения	
6. Автостоянки	

● Доступно
● Частично доступно
● Не доступно
● Не влияет

Входные двери оборудованы доводчиком с задержкой автоматического закрывания.

Входные двери, санитарно-гигиенические помещения, гардеробная оснащены информационными табличками с использованием шрифта Брайля.

Установлены цифровые обозначения этажа (3 и 4 этажи), контрастные к фону стен.

Приобретена индукционная система «Радио класс Индиго 1+1» для инвалидов с нарушением слуха.

Все работники прошли инструктаж по вопросам, связанным с организацией и обеспечением доступности для инвалидов объекта и услуг в СПб ГБУ ДО «Санкт-Петербургская детская художественная школа № 2».

Санитарно-гигиенические помещения оборудованы горизонтальными поручнями, держателями для костылей и идентифицированы информационными табличками с использованием шрифта Брайля. В туалетных комнатах установлены кнопки вызова персонала.

На сайте школы размещена версия для слабовидящих.

3. Доступность услуг.

Согласно государственному заданию категория физических лиц, являющихся потребителями государственной услуги - физические лица, имеющие необходимые для освоения образовательной программы творческие способности и физические данные.

Мы рады предоставить образовательные услуги инвалидам, не имеющим противопоказания для освоения не адаптированных программ в области изобразительного искусства, способных передвигаться по Объекту без помощи персонала или сопровождающего лица.

Однако в штате СПб ГБУ ДО «Санкт-Петербургская детская художественная школа № 2» на настоящий момент нет педагогических работников, владеющих специальными педагогическими подходами и методами обучения и воспитания обучающихся с ограниченными возможностями здоровья.

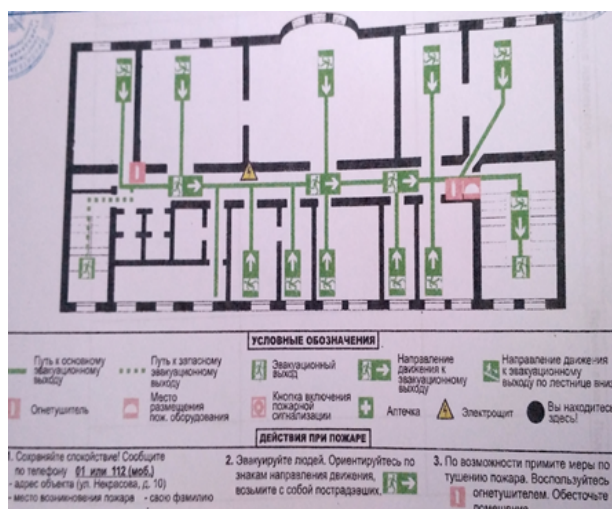
В учреждении нет специальных технических средств обучения коллективного и индивидуального пользования для инвалидов и лиц с ограниченными возможностями здоровья.

4. Планы эвакуации

План эвакуации – 3 этаж:



План эвакуации – 4 этаж:



Пути эвакуации обозначены информационными табличками с использованием шрифта Брайля.